

スノアサークル スマートアイマスクウォッシュ クイックユーザーガイド

スノアサークルスマートアイマスクウォッシュをご購入いただきありがとうございます。
ご利用の前に必ずこのクイックガイドをお読みいただき正しくご利用ください。

使用前のご注意

本製品は骨伝導と音認識でいびきを防止するいびき防止サポート製品となり医療機器ではありません。

1. 同梱品内容の確認

A. スノアサークルスマートアイマスクウォッシュ本体 / B. USB 充電ケーブル / C. 取扱説明書

2. 電源の ON・OFF と充電方法

電源の ON・OFF

スイッチ部分のノブを ON にして電源を入れます。電源を入れた後、センサーの Bluetooth インジケータ LED が 10 秒間点滅します。LED が緑色の状態であることを確認してアイマスクを着用してご利用ください。



電源ボタンを ON にします。
※電源 LED は 10 秒後自動的に消灯します。

ご利用後は、電源ボタンを OFF にしてください。すべてのインジケータ LED が消灯します。

バッテリーディスプレイ

残りの電池残量は、[FUNC] ボタンを押した時の電源 LED ライトの色で確認できます。



(赤 LED ライト: 充電不足)



(緑の LED ライト: 充電済)

充電方法

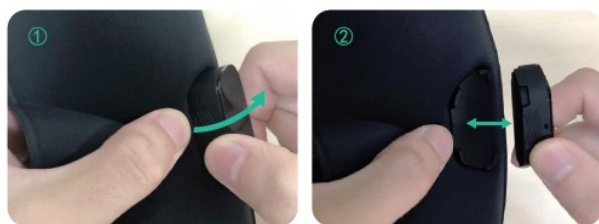
電池残量が不足している場合は、電源ボタンの横にある USB 挿入口に充電ケーブルを差込み、お手持ちの AC アダプタもしくは PC などを利用して充電をしてください。※約2時間でフル充電になり、2日間の利用が可能です。

3. センサー取り外し方法

正面センサーの裏側に親指を当て、アイマスク裏面のセンサー部をその他の指で押さえます。



反対の手の親指でセンサー本体の裏側をおさえてゆっくと優しくセンサー部を取り外して下さい。



注意: センサー部位は防水ではありません。

アイマスクを洗濯する場合は必ず、センサー部を取り外してアイマスクを洗って下さい。

洗濯機で洗浄する場合は洗濯ネットをご使用下さい。

アイマスクの装着方法

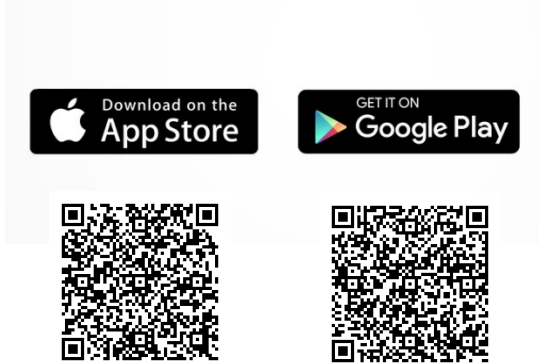
- 1) 電源の ON を確認してアイマスクを装着します。
- 2) アイマスクのインジケータ部分が額に密着することを確認してください。



※インジケータ部分が正しい位置にない場合、正確ないびき識別と軽減が行えない場合があります。ご注意ください。

4. いびきの録音機能などアプリ機能の利用について

アプリを使ったいびきの録音機能や目覚まし機能、データ転送と閲覧を利用する場合、アプリへのアカウント登録をいただく必要があります。以下 QR コードを読み取っていただく、もしくは各アプリストアから「スノアサークル」検索し、「スノアサークル V4」をダウンロードしてください。



(※ダウンロードがうまくいかない場合はスマートフォンの設定をご確認ください。)

(※ダウンロード時、マイクと音声通知の許可設定が出たら必ず許可を押してください。)

アプリへのアカウントの作成方法

ダウンロードが完了したらアカウント登録を行ってください。

- 1) ログインタブと登録タブが出てきたら「登録タブ」をタップ
- 2) メールアドレスとお好きなパスワードを入力
- 3) 「次」をタップして、アプリのトップ画面が出てきたら登録完了です。




(登録画面)



(登録完了画面)

いびきの録音機能と目覚まし機能

アプリ機能のいびき録音機能と目覚まし機能は以下の手順でご利用いただけます。

- 1) アプリを立ち上げます。
- 2) アプリ下部のメニューバーより  ボタンをタップ
- 3) アラームを利用する場合は、ご希望の時間へセットして OK を押してからアラームバーを緑の状態へ設定します。
- 4) スタートボタンを押して起動中画面に切り替わったら完了です。

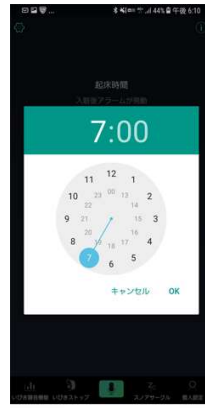
※利用時は充電を行いながら使うことを推奨します。



アプリトップ画面



アラーム&録音画面



アラーム時刻設定



(iOSのアラーム設定画面)



録音機能起動中画面

アプリへのデータ転送

睡眠中に本体で記録したデータを転送する場合は、以下の手順でご利用ください。

- 1) スマートフォンの Bluetooth 機能を ON にします。
- 2) スノアサークルアプリを立ち上げます。
- 3) 電源ボタン横の FUNC ボタンを押すと自動的に同期を開始します。

その他アプリの機能やご不明点がある場合

スノアサークルスマートアイマスクは、アプリを利用しなくても「いびき軽減機能」がご利用いただける製品です。

より、いびきや睡眠生活を楽しむために、アプリの詳細機能のご利用や詳細マニュアルをご希望のお客様は以下まで問合せください。

5. よくあるご質問

Q. アプリがダウンロードできない

A. スマートフォンのソフトウェア更新が最適化されていない可能性があります。スマートフォンの設定画面からソフトウェア更新が最新版であるかを確認し、最新版にアップデートしてから再度ダウンロードしてください。また提供元不明のアプリのインストール設定が ON になっているかをご確認ください。

Q. 録音機能を起動してもエラーメッセージが出る場合

A. スマートフォンのアプリへのマイクの通知許可設定が OFF になっている可能性があります。スマートフォンの設定通知をご確認ください。

お問合せ先)

スノアサークル日本正規代理店

(※お電話の場合はご利用されているスマートフォンの OS バージョンをご確認の上、ご連絡頂きますと解決までのお時間を短縮できます。)

ウェザリー・ジャパン株式会社

〒162-0801 東京都新宿山吹町 261 トリオタワーサウス 5F

メール: inquiries@weatherly.jp TEL:03-4520-5430 (平日 10-17 時)