



スノアサークル



スノアサークルのアプリをダウンロードするには
QRコードをスキャンして下さい。

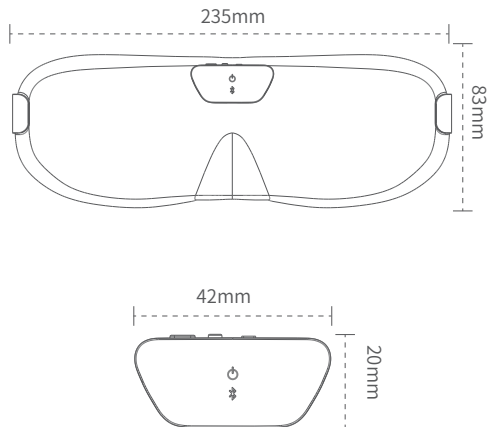
目次

1 本製品について	30
2 電源のON/OFFについて	32
3 バッテリーについて	33
4 Bluetooth接続とデータの同期	34
5 装着方法	35
6 電子部品の取り外し方	36
7 アプリについて	37
8 アフターサービス	37
9 使用上の注意	38
10 保証について	39

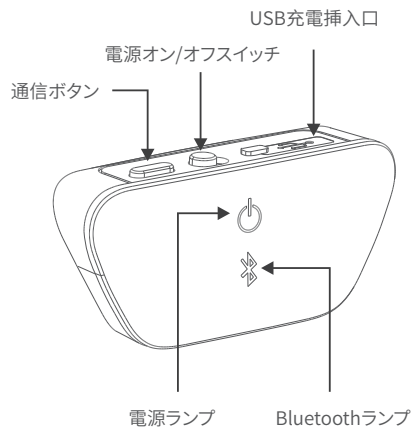
1. 本製品について

スノアサークルスマートアイマスクはいびきを骨伝導と音認識で正確に捉え、微弱振動でいびきにアプローチすることで良質な眠りをお届けします。

製品サイズ



ボタン/表示について



同梱物

アイマスク本体×1 日本語取扱説明書×1
充電ケーブル×1 アイマスク重量:約41g

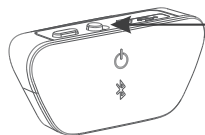
2. 電源のON/OFFについて

電源のON

電源スイッチをONにすると電源が入ります。

正常に電源が入りますと電源ランプが1秒間点灯します。

- スマートフォンとBluetooth接続していない場合はBluetoothランプが15秒間点滅します。
- スマートフォンとBluetooth接続している場合はBluetoothランプが5秒間点灯します。

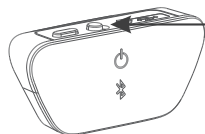


電源スイッチを
ONにする

電源のOFF

電源スイッチをOFFにすると製品の電源がOFFになります。

電源がOFFになると全てのLEDランプが消灯します。



電源スイッチを
OFFにする

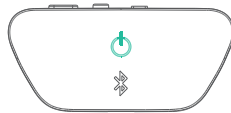
3. バッテリーについて

バッテリーの残量は電源ランプの色で確認をすることができます。FUNKボタンを一度押してください。

- (1) 電源ランプが赤色の場合はバッテリー残量が不足していますので速やかに充電をしてください。



- (2) 電源ランプが緑色の場合はバッテリーが充分の為、充電の必要はありません。



- (3) より詳しいバッテリー残量を調べたい場合はアプリに接続をして確認してください。

1. 本製品はスマートフォンの充電器、モバイル充電器、PCのUSBポートを使用して充電をすることが出来る充電式リチウムバッテリーを使用しています。

2. 完全に充電をするには約2時間必要です。
一度の充電で最大約2日間使用することができます。

充電が完了すると電源ランプは点灯したままになります。

4. Bluetooth接続とデータの同期

Bluetooth接続

Bluetooth接続はスノアサークルアプリを起動して行います。スマートフォンとアイマスクをBluetooth接続する場合は、電源をONにした状態でFUNKボタンを押してください。その後、電源ランプが1秒間点灯しBluetoothランプが15秒間点滅します。(スマートフォンとBluetooth接続していない場合、Bluetoothランプは自動的に消灯します。)アイマスクをスマートフォンの近くに置き、アプリ上でペアリング操作をしてください。

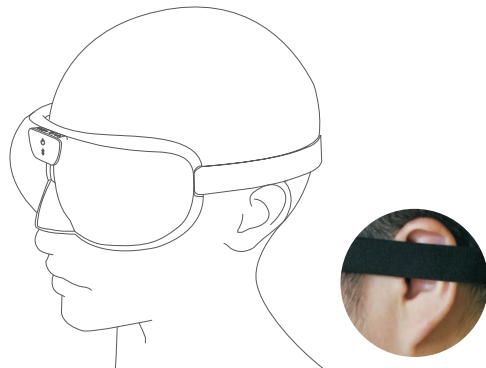
データの同期

本体とスマートフォンがBluetooth接続されている状態でFUNCボタンを押してください。電源ランプ1秒点灯後、データの同期が完了するまでBluetoothランプが点灯したままになります。同期が完了するとBluetoothランプは消灯しBluetooth接続は自動的に切断されます。

5. 装着方法

アイマスクの電源をONにし、下記イメージ図を参照して正しく装着をして下さい。

(1)なるべくセンサー本体部分が額に密着するように装着してください。

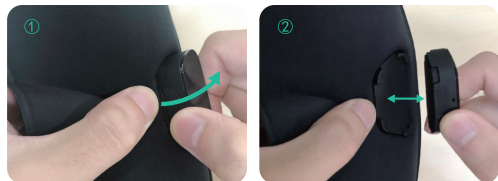


6. センサー本体の取り外し方

(1) 画像のように、親指を正面センサー本体の裏側に当て、アイマスク裏面のセンサー本体部分をその他の指で押さえてください。



(2) 反対の手の親指でセンサー本体の裏側を押さえゆっくりと優しくセンサー本体を取り外してください。



注意!

センサー本体は防水ではありません。アイマスクを洗う際は必ず取り外して下さい。アイマスクを洗濯機で洗濯する場合は洗濯ネットに入れて下さい。

7. アプリについて

スノアサークルアプリは以下に対応しています。
[対応モデル]

- (1) スマートフォンOS: iOS7以上
- (2) Android 4.3以上、Bluetooth4.0以上

アプリのダウンロード方法

- (1) iPhone: APP Storeで「Sleepus」を検索してダウンロードしてください。
- (2) Android: Google Play Storeで「Sleepus」を検索してダウンロードしてください。



QRコードをスキャンすることでスノアサークルのアプリをダウンロードすることもできます。

8. アフターサービス

- (1) 本製品は購入日から1年間の保証が適用されます。
- (2) 人為的な故障、破損は保証の対象外となります。

※ご使用に慣れるまで約2週間かかる場合がございます。

注意：

- (1) 本製品のセンサー本体部分は防水ではありません。アイマスクを洗う前に必ず取り外して下さい。
- (2) Android7.0以上のスマートフォンを使用している場合はアプリを使用してアイマスクと接続できるように位置情報機能を有効にしてください。
- (3) 本製品は単独で使うことが可能です。データを同期、アプリ上表示する場合のみBluetooth接続が必要となります。同期が完了するとBluetooth接続は自動的に切断されます。
- (4) 本製品をより快適に着用するにはストラップを耳の上の位置に装着することを推奨します。

9. 使用上の注意

- (1) 正常な範囲（-10℃から50℃）で使用し保管して下さい。
- (2) 本製品を火の近く、または高温のところに置かないで下さい。
- (3) 本製品に強い衝撃や振動を与えないで下さい。
- (4) 本製品に薬品や洗剤などは使用しないで下さい。
- (5) 本製品にはリチウム電池が内蔵されておりますので、ご自身で解体や分解、交換をしないで下さい。
- (6) 電気ヒーター、ストーブ、電子レンジ、オーブンなどの近くに本製品を置かないで下さい。
- (7) 本製品の使用時は乾燥した状態でご使用下さい。
- (8) 火の中に本製品を入れると爆発する可能性があります。

10. 保証について

本品お買い上げ日より、1年間の品質保証を行います。
本説明書に従った一般的な使用方法に従った正常な使用状態で故障した場合は、お買い上げ店にご連絡をお願いいたします。製造元: Shenzhen WFLY Electronics Co., Ltd

下記の欄を記入し大切に保管してください。

販売店: _____

お買い上げ日: _____